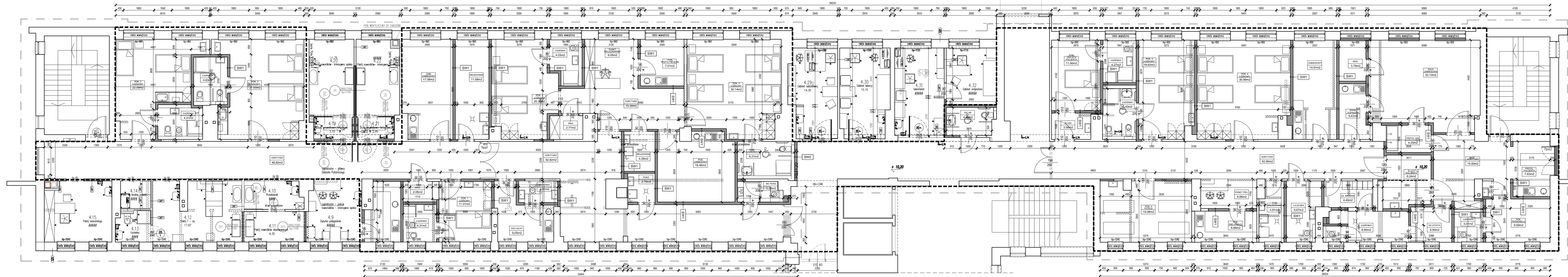


ODDZIAŁ POŁOŻNICZY

ODDZIAŁ GINEKOLOGICZNY



LEGENDA:

- ZAKRES OPRACOWANIA
- ISTNIEJĄCA ŚCIANA
- PROJEKTOWANA ŚCIANA
- ISTNIEJĄCA ŚCIANA DO WYBURZENIA
- SW1 PROJEKTOWANA ŚCIANA ( 15 cm )
- SW2 PROJEKTOWANA ŚCIANA ( REI 120 )

WNIESIJSZY PROJEKT POŁOŻENIA OCHRONIE ZODPOWIEDNIE Z USTAWĄ O PRAWIE AUTORSKIM I PRAWACH POKREWNYCH			
TEMAT:	*WNIESIJSZY DO PROJEKTU MODERNIZACJI I PRZEBUDOWY POMIESZCZEŃ SZPITALNYCH ODDZIAŁU GINEKOLOGICZNO - POŁOŻNICZEGO W SP ZOZ W PROSZOWICACH, UWZGLĘDNIJĄCY MOŻLIWOŚĆ WYDZIELENIA DWÓCH SAMODZIELNYCH ODDZIAŁÓW.		
LOKALIZACJA ZAMIERZENIA:	UL. KOPERNIKA 13, 32-100 PROSZOWICE		
INWESTOR:	UL. KOPERNIKA 13, 32-100 PROSZOWICE		
PROJEKTOWAŁ:	SPECJALNOŚĆ:	NR UPRAWNIEN:	PODPIS:
mgr inż. arch. Tadeusz Szewczenko	ARCHITEKTURA	257/83	
OPRACOWAŁ:	SPECJALNOŚĆ:		
mgr inż. arch. Karolina Szewczenko-Kuczan	ARCHITEKTURA		
STADIUM: PROJEKT BUDOWLANY			
NAZWA RYSUNKU:	RZUT		
DATA: LUTY 2021	SKALA:	1:100	NR RYS.: A 1.1 101
WNIESIJSZY RYSUNEK NALEŻY ROZPATRYWAĆ W KONTAKCIE Z RYSUNKAMI BRANŻOWYMI			